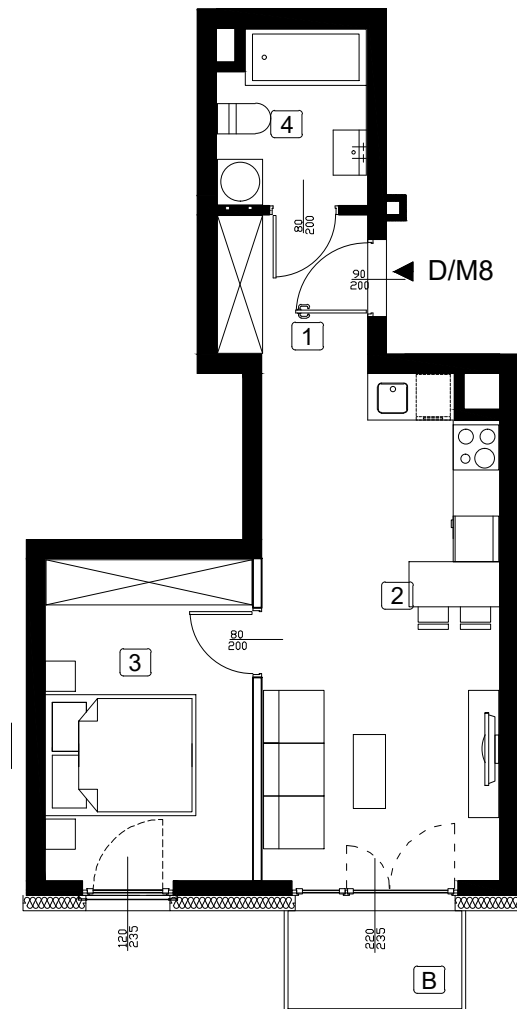


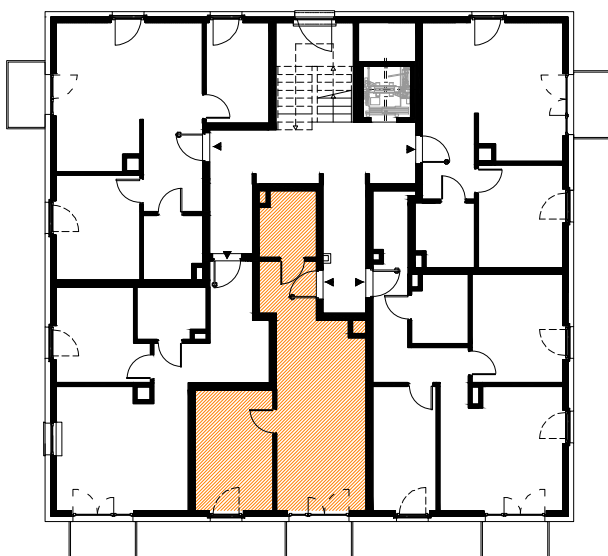
# LOKAL MIESZKALNY NR D/M8

BUDYNEK D  
 POWIERZCHNIA : 40,34 m<sup>2</sup>  
 PIĘTRO 1



1	HOL	3,97m <sup>2</sup>
2	P.DZIENNY Z ANEKSEM	20,49m <sup>2</sup>
3	POKÓJ	11,52m <sup>2</sup>
4	ŁAZIENKA	4,36m <sup>2</sup>
B	BALKON	3,00m <sup>2</sup>

RZUT KONDYGNACJI 1 PIĘTRA



ZAGOSPODAROWANIE TERENU

