

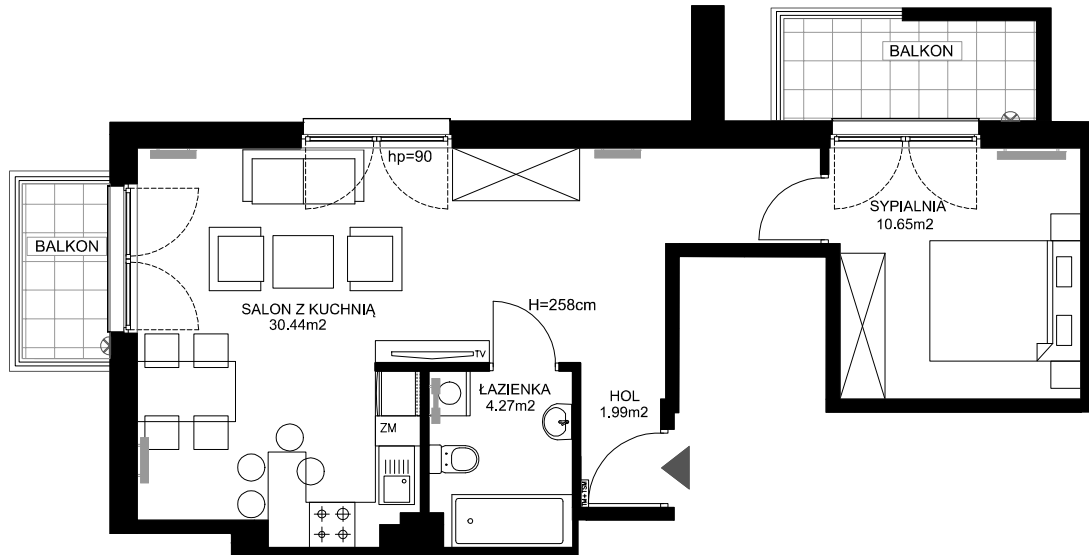
Lokal mieszkalny nr A.10

POWIERZCHNIA: 47,35m²

SKALA: 1:100

PIĘTRO III SEGMENT A

ARANŻACJA PRZYKŁADOWA



KARTA KATALOGOWA MA CHARAKTER INFORMACYJNY. POWIERZCHNIE PODANO NA PODSTAWIE PROJEKTU BUDOWLANEGO. POWIERZCHNIA LOKALU JEST PODANA WG NORMY PN-ISO 9836: 2022-07.

